

LeBit Industrial Solutions

CERTIFIED FOR



Microsoft
Dynamics

NAV 2013

PERSONAL
MAXIMAL
powered by LeBit

Personalkostenplanung

www.LeBit.net



Sind Personalkosten auch in Ihrem Unternehmen einer der wichtigsten Kostenblöcke? Möchten Sie Personalkosten flexibel planen und steuern?

EINFACH UND SICHER PERSONAL ABRECHNEN

Strategisches Werkzeug

Personalkostenplanung

Personalkosten zählen zu den größten Kostenfaktoren in Unternehmen. Die Einflussfaktoren auf die exakte Höhe sind dabei umfangreich und zugleich variabel. Daher ist eine einfache, variable und schnelle Personalkostenplanung sowie ein entsprechendes Controlling eine wichtige Basis für Ihre erfolgreiche Unternehmensführung.

Chancen und Risiken

Besonders vor dem Hintergrund des Fachkräftemangels befassen sich Unternehmen zunehmend mit Frage nach der richtigen Investition in eigene Personalressourcen. Eine aktuelle Personalkostenplanung liefert Ihnen dabei zuverlässige Informationen, um unter Abwägung der Chancen und Risiken fundierte Entscheidungen treffen und strategisch erfolgreiche Personalarbeit leisten zu können.

Flexible Personalkostenplanung

Darüber hinaus schaffen Sie durch eine vorausschauende und flexible Personalkostenplanung die Möglichkeit, auch kurzfristig in einem dynamischen Wettbewerbsumfeld zu agieren und somit langfristig erfolgreich zu sein.

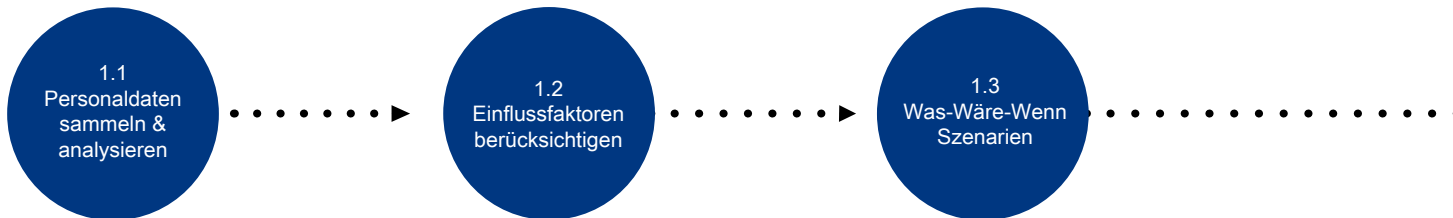
Exakte Planungsszenarien

PersonalMaximal Budgeting bietet Ihnen die optimalen Voraussetzungen, Ihre Personalkostenplanung mit hoher Flexibilität und größtmöglicher Planungssicherheit umzusetzen. So lassen sich verschiedene Einflussfaktoren auf die zukünftige Entwicklung der Personalkosten definieren und gegenüberstellen, um sich der optimalen Kostenstruktur zu nähern.

Unter Berücksichtigung Ihrer unternehmensspezifischen Anforderungen unterstützt Sie PersonalMaximal Budgeting bei Ihrem individuellen Planungsprozess und liefert wesentliche Informationen, um eine transparente und fundierte Entscheidung treffen zu können.

**Tagesaktuell, aussagekräftig, gesichert.
Mit PersonalMaximal Budgeting.**

PLANUNGSGRUNDLAGE SCHAFFEN



Sie übernehmen die Ist-Daten aus Ihrer Lohn- und Gehaltsabrechnung und verknüpfen diese mit Ihren aktuellen Stellendaten, um eine zuverlässige Planungsgrundlage zu erhalten.

Sie planen Ihre Personalkosten auf Stellenebene entsprechend Ihrer individuellen Organisationsstruktur.

Sie definieren zukünftige Einflussfaktoren wie z.B. Tarifänderungen, Personalauf- und -abbau, Mutterschutz, Altersteilzeit, Ruhestand, Beschaffungskosten u.a.

So können Sie Ihre Kostenplanung fundiert und vorausschauend durchführen.

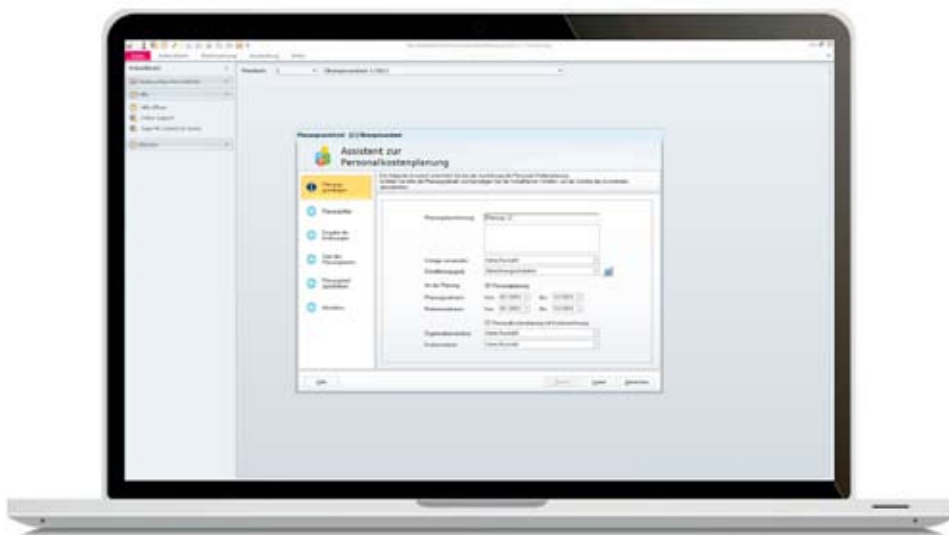
Sie erstellen einfach und mühelos verschiedene Szenarien, Simulationen und Hochrechnungen. Sie definieren Ihre Einflussfaktoren als grob, mittel oder fein und rechnen Ihre Personalkosten entsprechend hoch.

Vergleichen Sie so verschiedene Kostenszenarien, die auf Grund von veränderten internen und externen Rahmendaten auftreten könnten.

Profitieren Sie von der Integration mit der Personal-Maximal Payroll zur automatischen Übernahme von tagesaktuellen Ist-Daten.

Behalten Sie Ihre Personalkosten jederzeit im Blick und schaffen Sie die Möglichkeit, vorausschauend zu planen.

Treffen Sie Ihre Entscheidung auf Basis einer Auswahl der relevantesten Szenarien und sichern Sie so Ihre strategische Planung analytisch ab.



PERSONALKOSTEN ABRECHNEN

2.1 Plandaten erzeugen

Der integrierte Planungsassistent erleichtert Ihnen Ihre Hochrechnungen und ermöglicht ein übersichtliches und komfortables Durchlaufen der Planungsschritte.

Sie ziehen abgespeicherte Planungsergebnisse bei Veränderungen von Einflussgrößen für eine erneute Hochrechnung im Planungszeitraum heran.

2.2 Ergebnisse Review

Sie stellen Ihre Planungsergebnisse für jede Führungsebene durch integrierte Planungsdokumente, wie Tabellen und Charts, übersichtlich und flexibel dar.

Sie bereiten Ihre Ergebnisse nach Kostenstellen, Kostenträgern, Haushaltsstellen, Produkten, Organisationsbereichen oder Projekten auf.

2.3 Planungsbudget

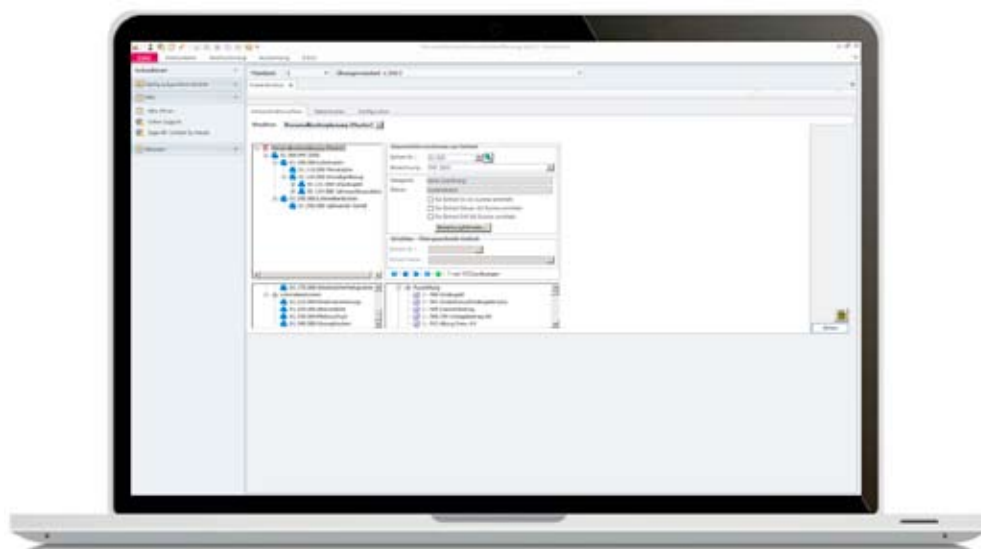
Sie übergeben Ihre Daten zur weiteren Bearbeitung durch den variablen Export in alle gängigen Formate (PDF, Excel, CSV). Sie erstellen übersichtliche Listen und Berichte zur Genehmigung oder Weitergabe mit Hilfe des PersonalMaximal Controlling.

Sie wählen verschiedene Formate für Ihre Listen und Berichte aus, Sie versenden z.B. per E-Mail oder zeigen Planungselemente im PersonalMaximal Portal an.

Vereinfachen Sie Ihre Planungsschritte mit dem Assistenten und berücksichtigen Sie so alle relevanten Einflussfaktoren

Teilen Sie Ihre favorisierte Planung mit den relevanten Entscheidern in Ihrem Unternehmen und schaffen Sie so die Basis für weitere Planungsschritte.

Erstellen Sie Ihr favorisiertes Planungsszenario und steigen Sie in die Umsetzung ein.



PERSONALKOSTEN LENKEN UND STEUERN

3.1 Soll-Ist Vergleich

Sie ziehen gespeicherte Hochrechnungsergebnisse und aktuelle Kostenentwicklungen für einen permanenten Soll-Ist-Vergleich heran. Sie nutzen Ihr Frühwarnsystem zur rechtzeitigen Erkennung eventueller Planungsabweichungen mittels definierter KPI (Key Performance Indicators). Sie stellen Ihre Berichte und Reports der Geschäftsleitung und Führungskräften zur Verfügung.

3.2 Korrektur & Anpassung

Sie korrigieren und passen Ihre Planungsszenarios bei geänderten Einflussfaktoren an. Sie verfügen über planungsrelevante Personalabrechnungs- und Stellendaten ohne mühevollen Datenaufbereitung oder -mehrfachpflege.

Sie greifen ganz einfach auf bereits durchgeführte Planläufe zurück. Sie verwenden benutzerdefinierte Planungstemplates als Grundlage für Ihre Korrekturplanung.

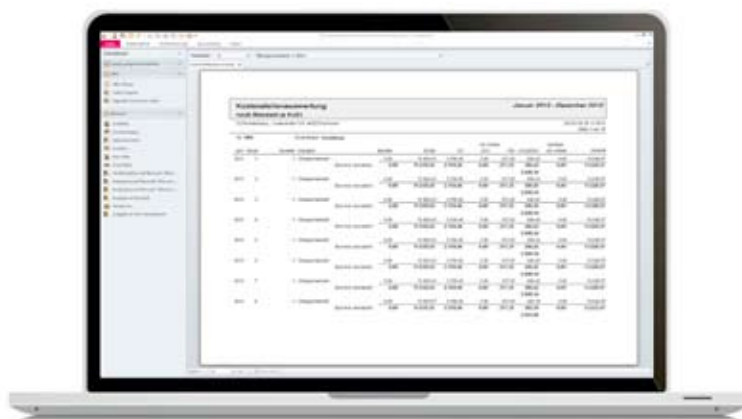
3.3 Workforce Management

Sie verstehen die Personalkostenplanung als Teil eines professionellen Workforce-Managements zur optimalen Koordination der Personalressourcen und -kosten. Workforce Management verstehen Sie dabei als ein Zusammenspiel von Zeitmanagement, Personalbedarfs-, Personaleinsatz-, Personalkostenplanung und Entgeltabrechnung für einen nahtlosen Planungs-, Abrechnungs- und Kontrollprozess.

Behalten Sie Ihr ursprüngliches Planungsszenario im Blick und stellen Sie es im Laufe des Geschäftsjahres den IST-Werten gegenüber

Profitieren Sie vom integrierten Ansatz von PersonalMaximal und verwenden Sie stets aktuelle IST-Werte für Ihren Anpassungsprozess.

Führen Sie Ihr Unternehmen im strategischen Gesamtkontext von Fähigkeiten, Ressourcen und Kosten zum Erfolg.



IHRE VORTEILE

Treffen Sie Entscheidungen auf Basis fundierter Daten.

Vorteile für Sie:

- **Planung mit Echtdate**

Sie greifen mit der integrierten Planungs-Software PersonalMaximal Budgeting stets auf die aktuellsten Daten Ihrer PersonalMaximal Lohn- und Gehaltsabrechnung zu. Das spart Ihnen aufwendige Exporte aus Fremdsystemen und fehleranfällige Tabellenkalkulationen.

- **Was-wäre-Wenn-Szenarien**

Planen Sie einfach in verschiedenen Szenarien, Simulationen und Hochrechnungen, um variable Einflussfaktoren innerhalb und außerhalb des Unternehmens berücksichtigen zu können. Treffen Sie Ihre gesicherte Entscheidung auf Basis einer Auswahl der relevantesten Szenarien.

- **Hilfreicher Planungsassistent**

Profitieren Sie von der Unterstützung, die Ihnen der integrierte Planungsassistent für Ihren Planungsprozess gibt. Sie durchlaufen relevante Planungsschritte nachvollziehbar und vollständig. Berücksichtigen Sie so alle relevanten Einflussfaktoren.

- **Übersichtliche Planung der Personalkostenbudgets**

Stellen Sie Ihre Planungsergebnisse für jede Führungsebene flexibel und bedarfsbezogen dar. Im Detail können Kostenstellen und Kostenträger sowie Organisationsbereiche zugeordnet werden. Schaffen Sie so ein stärkeres Bewusstsein für die Relevanz des Planungsprozesses im Tagesgeschäft.

- **Bedarfsgerechte Personalplanung**

Vermeiden Sie Fehlplanung, die zu Über- oder Unterkapazitäten führt. Bringen Sie Transparenz und Konstanz in Qualität und Quantität Ihrer Arbeitsleistung. Eine effiziente Personalplanung bildet die Basis für eine erfolgreiche Personalarbeit.

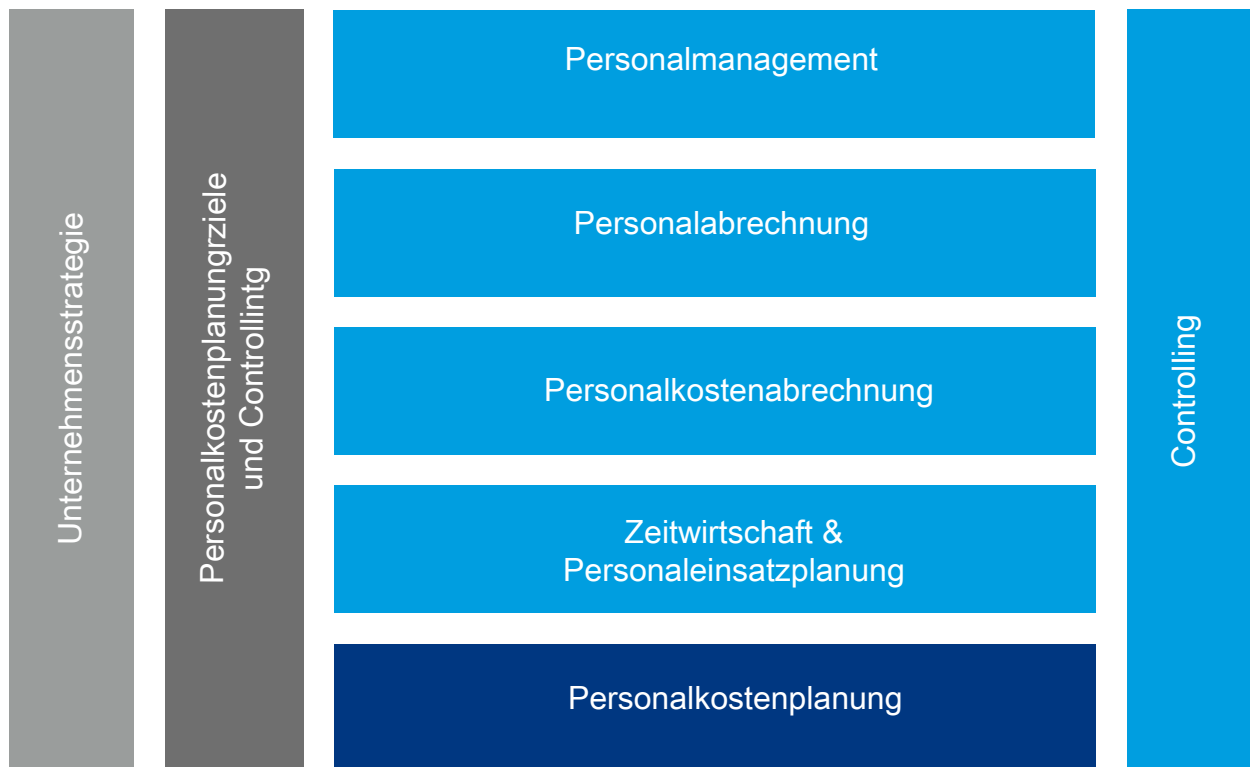
- **Professionelles Personalcontrolling**

Alle berechtigten Mitarbeiter und Führungsebenen rufen Personalkennzahlen und Auswertungen jederzeit ab, exportieren und bearbeiten diese weiter oder erstellen flexibel eigene Reports. Vereinfachen Sie so Abstimmungen zwischen Fach- und Personalabteilung.

- **Flexible Arbeitszeitgestaltung**

Senken Sie Ihre Personalkosten durch den Einsatz flexibler Arbeitszeitmodelle. Nutzen Sie eine intelligente und effiziente Planung und analysieren Sie Kapazitäten unter Einhaltung der gesetzlichen, tarifvertraglichen und firmenspezifischen Bestimmungen.

IM ÜBERBLICK



Treffen Sie Entscheidungen auf Basis fundierter Daten.

Sie möchten:

- Simulationen und Was-Wäre-Wenn Szenarien Ihrer Kostenplanung einfach durchführen?
- Ist und Soll Ihrer Personalkosten vergleichen?
- schnell und einfach aussagekräftige Reports und Analysen inkl. Grafiken erstellen?
- Reports für relevante Entscheidungsebenen und Personengruppen veröffentlichen?

Gern helfen wir Ihnen hinsichtlich Ihrer individuellen Anforderungen, Unternehmensvorgaben und Prozesse.

Rufen Sie uns an oder schreiben Sie uns eine E-Mail und vereinbaren Sie einen persönlichen Präsentationstermin:

LeBit Software & Consult
Tel.: 030/ 206 209 0

NEUE MÄRKTE

Detaillierter Soll-Ist Vergleich Januar 2013 - Dezember 2013

13 Überführung, Sollwert über 0,00, 40222 Sollwert 012.10.20.11.2013
Seite 1 von 2

Werkstatt 25 (Management)

Jahr	Monat	Planung		Ist	Abg. 2013	Differenz		Pct. a. d. plan. B.	Pct. Summe
		geplante Sollwert	geplante Istwert			Plan. a. d. plan. B.	B.		
2013	1	100.112,42	11.700,02	100.000,00	11.800,72	99,01	99,76%	9,91,01	
2013	2	101.040,70	10.000,00	0,00	0,00	100,00,00	100,00%	100,00,00	
2013	3	112.722,21	10.400,00	0,00	0,00	127.292,21	100,00%	201.732,22	
2013	4	100.470,70	10.400,00	0,00	0,00	100.000,00	100,00%	211.600,70	
2013	5	100.040,01	10.010,00	0,00	0,00	100.000,00	100,00%	221.610,01	
2013	6	100.040,70	11.722,21	0,00	0,00	121.772,21	100,00%	233.382,22	
2013	7	100.000,70	10.000,00	0,00	0,00	120.000,70	100,00%	243.382,92	
2013	8	100.400,70	10.010,00	0,00	0,00	100.000,00	100,00%	253.392,92	
2013	9	100.000,00	10.710,01	0,00	0,00	100.000,00	100,00%	264.102,93	
2013	10	100.000,00	10.000,00	0,00	0,00	100.000,00	100,00%	274.102,93	
2013	11	110.000,00	10.000,01	0,00	0,00	120.000,01	100,00%	284.102,94	
2013	12	100.470,00	11.700,02	0,00	0,00	122.250,02	100,00%	296.352,96	
Summe:		1.204.400,01	103.300,00	100.000,00	103.300,01	1.101.100,01		1.304.652,97	

Sie wollen wachsen oder neue Märkte erschließen?

Sie planen Innovationen in Ihren Produkten?

Oder die Übernahme eines Wettbewerbers?

Für langfristigen Unternehmenserfolg gehören eine einfache, variable und schnelle Personalkostenplanung sowie ein entsprechendes Controlling zu den wichtigsten Voraussetzungen. PersonalMaximal Budgeting unterstützt Ihre Personalkostenplanung, sorgt für genaue Planungsergebnisse und gestaltet so Ihren Planungs- und Controllingprozess sehr einfach.

UNSERE WELT



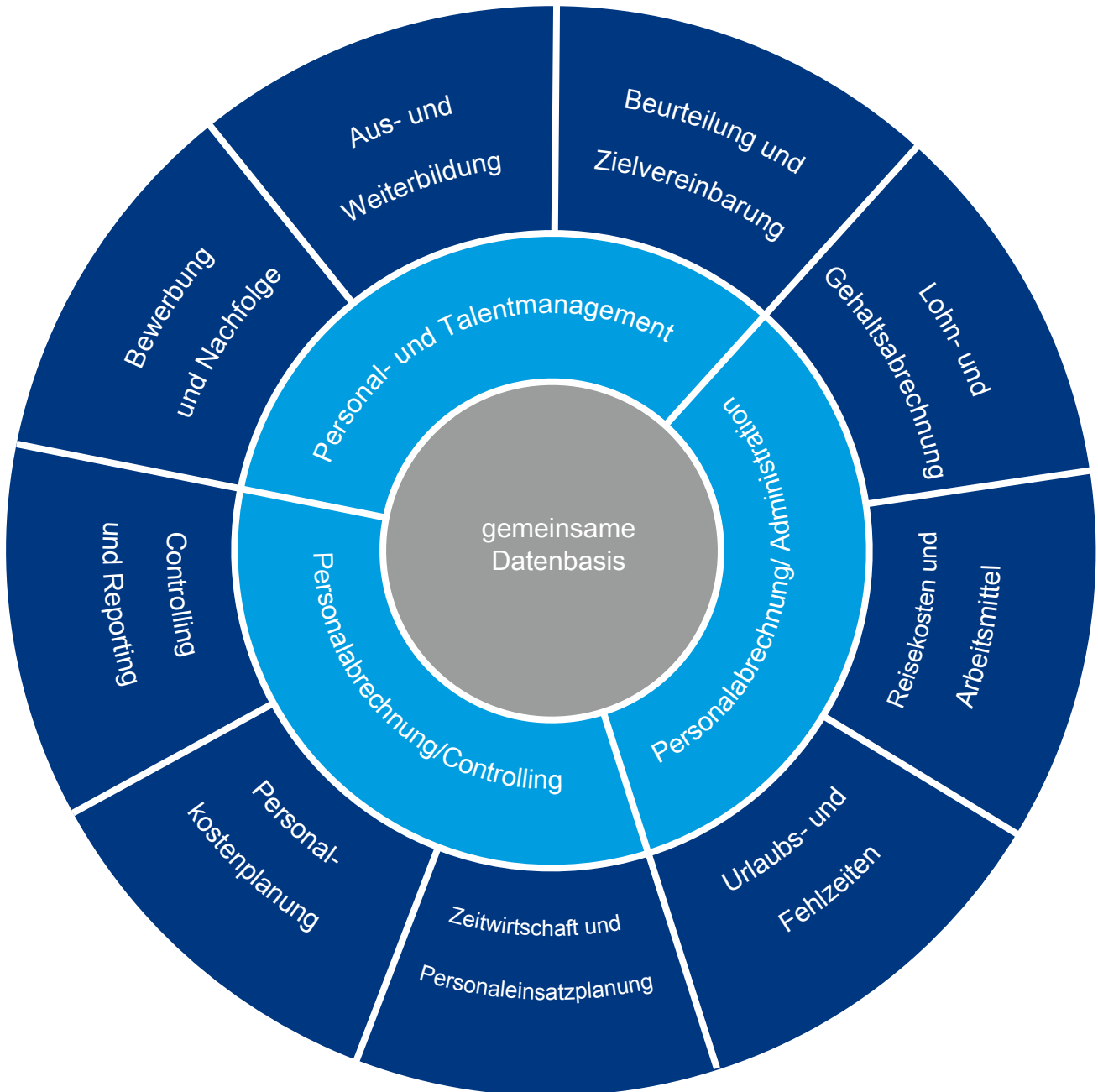
Unsere Welt verändert sich permanent. Einfache und effiziente Konzepte der Unternehmensorganisation helfen, diesen Wandel als Chance für die Entwicklung des eigenen Unternehmens zu nutzen. LeBit ist ein moderner Beratungsdienstleister, der mit diesem Anspruch Lösungen für die Umsetzung Ihrer Geschäftsmodelle erstellt.

Bei LeBit arbeiten Fachleute unterschiedlicher Gebiete eng miteinander zusammen - Consultants, Programmierer und Kaufleute. Die

große Erfahrung unserer Mitarbeiter, ständig aktualisiertes Know-how und moderne Tools bilden die Basis für die Unterstützung unserer Kunden. Dabei beachten wir nicht nur die aktuellen Anforderungen, sondern zeigen auch Perspektiven auf.

Unsere Dienstleistungen entlasten Ihr Unternehmen, damit Sie mehr Zeit für Ihr eigentliches Kerngeschäft haben. In Projekten begleitet Sie LeBit als kompetenter Lösungspartner von der Analyse und Strukturierung Ihres Business-Modells bis zur erfolgreichen Umsetzung.

PERSONALMAXIMAL



Call to Action

+49 (0)30 206 209 0



Microsoft Partner

Gold Enterprise Resource Planning
Silver Independent Software Vendor (ISV)

LeBit Software & Consult GmbH

Rotherstraße 22 | 10245 Berlin

Tel.: +49 (0)30 206 209 0

Fax: +49 (0)30 206 209 50

E-Mail lebit@lebit.net | Internet www.lebit.net